



# WT BREAK

## OPIS IZDELKA

WT BREAK je vodotesni razdelilni element za samodejno zatesnitev, ki je zasnovan za ločevanje navpičnih konstrukcij iz armiranega betona.

Sestavljen je iz dveh škatlastih elementov, ki sta pritrjena skupaj, med njima pa je posebno hidroekspanzivno tesnilo.

Njegova uporaba preprečuje nastanek spontanega razpok, potencialnega vdora vode zaradi hidravličnega krčenja in/ali diferenčnih obremenitev; v skladu z njimi le uravnava njihov nastanek in jih ob prisotnosti vode samostojno zapira.



## NANOS IZDELKA

Za pregraditev s hidravličnim tesnjenjem zidov iz armiranega betona, grajenih neprekinjeno, kot so:

- Zidovi v stiku z zemljo na splošno
- Kadi
- Čistilne naprave
- Oporni zidovi, itd.

## PREDNOSTI

- Omogoča neprekinjenost z vodoodbojno ploščo, nameščeno v spoj betonska plošča/zid
- Popolno hidravlično tesnjenje
- Maksimalna kontrola pojavov krčenja armiranega betona
- Možnost izvajanja delovnih spojev iz betona, neprekinjeno, brez fug
- Omogoča prehod armaturne mreže brez prekinitev
- Znaten prihranek časa in denarja
- Hitra in enostavna namestitev, priprava ni potrebna
- Visoka mehanska odpornost, primerna za obremenitve pri brizganju betona

## PRIPRAVA IN UPORABA

Škatlasti profil WT BREAK je zasnovan za uporabo v kombinaciji z jeklenimi palicami  $\varnothing 12$  ali  $\varnothing 14$ , ki morajo biti nameščene v posebnih utorih.

Po namestitvi zagotavlja stabilnost in pravilno namestitev profila na predvidenem mestu za pregraditev navpičnih odlitkov.

### Kako deluje

Škatlasti elementi služijo za izdelavo predelov z "manjšim presekom" v ulitem betonu, kjer se bo sproščala napetost, ki nastaja zaradi krčenja.

Tako bodo reže nastale samo ob vodilih WT BREAK, ki se jih zato lahko šteje kot nekakšne "strukturne varovalke".



# WT BREAK

Ob prehodu vode se reže, ki potekajo skorajda ravno, samodejno zatesnijo zaradi naravnega raztezanja tesnila, ki se prične širiti ob stiku z vodo, in je prisotno med plastičnimi profili.

## Nanos

WT BREAK namestite na mesto, kjer boste oblikovali spoj, pri tem pa na horizontalno površino, ob vpenjalnih kanalih, označite zunanje točke škatlastega elementa.

Nato na predhodno označenih mestih z vrtnikom izvrtajte luknje ( $\varnothing$  12÷14 mm, globina najmanj 8 cm) in vanje vstavite jeklene palice ( $\varnothing$  12÷14 mm), daljše od višine zidu. ki služijo kot vodila za razdelilne elemente.

Nato je treba razdelilne elemente z žico privezati na predhodno položene jeklene palice in na zidno armaturo, pri čemer je treba uporabiti luknje ob škatlastih elementih.

V primeru povezovanja z vodotesnim sistemom WT COSTRUCTION (ali drugimi hidroekspanzijskimi tesnili), v skladu z livnim spojem med temeljem armiranobetonskega zidu in temeljem, najprej položite WT BREAK in nato profile WT COSTRUCTION ter jih povežite s hidroekspanzijskim kitom AKTI-VO 201 (glejte ustrezne tehnične liste).

Opomba: Profile WT BREAK enakomerno zalijte na obeh straneh.

## Medosni razmak pri polaganju

Empirično pravilo za izračun postavitve profila WT BREAK:

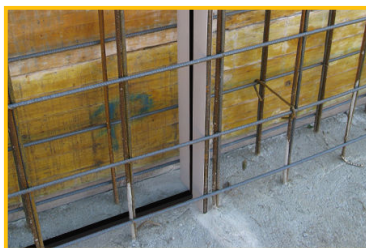
$$l = H/2s$$

kjer:

$l$  = medosni razmak profila WT BREAK, izražen v metrih

$H$  = višina zidu, izražena v metrih

$s$  = debelina zidu, izražena v metrih



Reference na [www.volteco.com](http://www.volteco.com)

## EMBALAŽA IN SKLADIŠČENJE

WT BREAK je na prodaj v škatlah z 10 palicami dolžine 1 m, ki jih lahko shranjujete v zaprtem prostoru nedoločen čas.

## OPOZORILA - POMEMBNE OPOMBE

Pazite, da škatel s profili WT BREAK ne bi poškodovali, saj bi to negativno vplivalo na njihovo uporabnost.

Profile WT BREAK vedno spojite z vodonepropustno tesnilno maso na horizontalnih delovnih stikih.

Profil v obliki škatle WT BREAK ne sme biti podprt s palicami ali elementi, ki lahko vplivajo na delovanje hidro-ekspanzivnega tesnila: železo, elementi za vezanje, distančniki, ki se nahajajo ob strani ali blizu waterstopa, ki se nahaja v profilu.

## FIZIČNE IN TEHNIČNE LASTNOSTI

Specifike	Vrednosti
Debelina	20 mm
Širina	175 mm
Dolžina	1.000 mm

## VARNOST

Glejte ustrezni Varnostni tehnični list.

## COPYRIGHT

© Copyright Volteco S.p.A. - All rights reserved (Vse pravice pridržane).

Informacije, slike in besedila, ki jih vsebuje ta dokument, so ekskluzivna lastnina Volteco S.p.A.

V vsakem trenutku se lahko brez predhodnega obvestila spremenijo.

Posodobljene verzije tega in drugih dokumentov (povzetek, brošure, drugo), lahko najdete na [www.volteco.com](http://www.volteco.com).



# WT BREAK



V primeru, da gre za prevod, lahko besedilo vsebuje tehnične in jezikovne nedoslednosti.

## PRAVNE OPOMBE

Opomba za kupca/uporabnika:

Ta dokument, ki ga daje na razpolago Volteco S.p.A., je izključno podporni instrument in le informativne narave za kupca/uporabnika.

Ne upošteva potrebnih raziskav posameznega delovnega konteksta, od katerih se Volteco S.p.A. v vsakem primeru distancira.

Ne spreminja in ne razširja obveznosti proizvajalca Volteco S.p.A.

Podvrženo je variacijam pri naročilu, o katerih se mora uporabnik pozanimati pred vsakim posameznim nanosom in sicer na spletni strani [www.volteco.com](http://www.volteco.com).

Zgornja pojasnila veljajo za pred-poprodajne tehnične/komercialne informacije komercialne mreže.

